

Муниципальное бюджетное общеобразовательное учреждение  
начальная общеобразовательная школа №40

**ПАСПОРТ ДОСТУПНОСТИ  
объекта социальной инфраструктуры (ОСИ)**

**Муниципального бюджетного общеобразовательного  
учреждения  
начальная общеобразовательная школа №40**

г. Сургут  
2014 г

СОГЛАСОВАНО:  
Директор департамента образования  
Администрации города  
Т.Н. Османкина  
« 27 » 2015г.



УТВЕРЖДАЮ:  
Директор МБОУ НОШ №40  
С.В. Кочина  
2015г.



## ПАСПОРТ ДОСТУПНОСТИ объекта социальной инфраструктуры (ОСИ)

### Муниципального бюджетного образовательного учреждения начальная общеобразовательная школа №40

#### 1. Общие сведения об объекте

- 1.1. Наименование (вид) объекта: здание образовательного учреждения
- 1.2. Адрес объекта: Российская Федерация, 628402, Ханты-Мансийский Автономный округ - Югра, г. Сургут, ул. Маяковского, д.34а
- 1.3. - отдельно стоящее здание 3 этажа, 5701,7 кв.м  
- наличие прилегающего земельного участка (да, нет); 3483,3 кв.м
- 1.4. Год постройки здания 1992, последнего капитального ремонта -
- 1.5. Дата предстоящих плановых ремонтных работ: не предусмотрено
- 1.6. Название организации (учреждения), (полное юридическое наименование – согласно Уставу, краткое наименование): полное юридическое наименование – согласно Уставу: муниципальное бюджетное общеобразовательное учреждение начальная общеобразовательная школа № 40, краткое наименование: МБОУ НОШ №40
- 1.7. Юридический адрес организации (учреждения) 628402, Российская Федерация, Ханты-Мансийский Автономный округ - Югра, г. Сургут, ул. Маяковского, д.34а
- 1.8. Основание для пользования объектом (оперативное управление, аренда, собственность) оперативное управление
- 1.9. Форма собственности (государственная, негосударственная) муниципальная
- 1.10. Территориальная принадлежность (федеральная, региональная, муниципальная) муниципальная
- 1.11. Вышестоящая организация (наименование) департамент образования Администрации города
- 1.12. Адрес вышестоящей организации, другие координаты 628402, Российская Федерация, Ханты-Мансийский Автономный округ - Югра, г. Сургут, ул. Гагарина, д.11

#### 2. Характеристика деятельности организации на объекте

(по обслуживанию населения)

- 2.1 Сфера деятельности (здравоохранение, образование, социальная защита, физическая культура и спорт, культура, связь и информация, транспорт, жилой фонд, потребительский рынок и сфера услуг, другое) начальное общее образование
- 2.2 Виды оказываемых услуг: образовательные услуги

2.3 Форма оказания услуг: (на объекте, с длительным пребыванием, в т.ч. проживанием, на дому, дистанционно) на объекте

2.4 Категории обслуживаемого населения по возрасту: (дети, взрослые трудоспособного возраста, пожилые; все возрастные категории) дети

2.5 Категории обслуживаемых инвалидов: инвалидов нет

2.6 Плановая мощность: посещаемость (количество обслуживаемых в день), вместимость, пропускная способность 962 человека

2.7 Участие в исполнении ИПР инвалида, ребенка-инвалида (да, нет) нет

### 3. Состояние доступности объекта

3.1 Путь следования к объекту пассажирским транспортом (описать маршрут движения с использованием пассажирского транспорта)

Маршрут до объекта пассажирским транспортом может осуществляться в 3-х направлениях, вблизи объекта располагаются:

- одна остановка «Улица Маяковского», расстоянием до объекта с чётной стороны ул. Быстринская 110м., нечетной стороны 370м и наименованием маршрутов №14, №25, №31, № 34;

- две остановки «Профессиональный колледж», расстоянием до объекта с нечётной стороны ул. Маяковского 410 м. и наименованием маршрутов №24, № 6 и четной стороны ул.Маяковского 320м. и наименованием маршрутов № 6, № 31

Переход через проезжую часть возможен через пешеходный переход, оснащённый светофорами с таймерами, которые расположены вблизи остановок «Профессиональный колледж» и «Улица Маяковского» четная сторона. Вблизи остановки «Улица Маяковского» нечетная сторона установлен нерегулируемый переход.

Наличие адаптированного (низкопольного) пассажирского транспорта к объекту: № 14, № 24, № 6

3.2 Путь к объекту от ближайшей остановки пассажирского транспорта:

3.2.1 расстояние до объекта от остановки транспорта 110м

3.2.2 время движения (пешком) 5мин (быстрый шаг); 9 мин (медленный шаг)

3.2.3 наличие выделенного от проезжей части пешеходного пути (да, нет) да

3.2.4 Перекрестки: нерегулируемые; регулируемые, со звуковой сигнализацией, таймером; перекрёстки отсутствуют

3.2.5 Информация на пути следования к объекту: акустическая, тактильная, визуальная; нет: нет

3.2.6 Перепады высоты на пути: есть, нет есть

Их обустройство для инвалидов на коляске: да, нет нет

3.3 Организация доступности объекта для инвалидов – форма обслуживания\*

№ п/п	Категория инвалидов (вид нарушения)	Вариант организации доступности объекта (формы обслуживания)*
1	Все категории инвалидов и МГН	
	<i>в том числе инвалиды:</i>	
2	передвигающиеся на креслах-колясках	ДУ

№ п/п	Категория инвалидов (вид нарушения)	Вариант организации доступности объекта (формы обслуживания)*
3	с нарушениями опорно-двигательного аппарата	ДУ
4	с нарушениями зрения	ДУ
5	с нарушениями слуха	ДУ
6	с нарушениями умственного развития	ДУ

\* - указывается один из вариантов: «А», «Б», «ДУ», «ВНД»

### 3.4 Состояние доступности основных структурно-функциональных зон

№ п \п	Основные структурно-функциональные зоны	Состояние доступности, в том числе для основных категорий инвалидов**
1	Территория, прилегающая к зданию (участок)	ВНД
2	Вход (входы) в здание	ВНД
3	Путь (пути) движения внутри здания (в т.ч. пути эвакуации)	ВНД
4	Зона целевого назначения здания (целевого посещения объекта)	ВНД
5	Санитарно-гигиенические помещения	ВНД
6	Система информации и связи (на всех зонах)	ВНД
7	Пути движения к объекту (от остановки транспорта)	ВНД

\*\* Указывается: ДП-В - доступно полностью всем; ДП-И (К, О, С, Г, У) – доступно полностью избирательно (указать категории инвалидов); ДЧ-В - доступно частично всем; ДЧ-И (К, О, С, Г, У) – доступно частично избирательно (указать категории инвалидов); ДУ - доступно условно, ВНД – временно недоступно

**3.5. Итоговое заключение о состоянии доступности ОСИ: физическая доступность для всех категорий инвалидов временно недоступно (ВНД).**

**После проведения организационных мероприятий и обучения персонала, оказания ситуационной помощи инвалидам уровень доступности повысится до доступно условно.**

## 4. Управленческое решение

### 4.1. Рекомендации по адаптации основных структурных элементов объекта

№ п \п	Основные структурно-функциональные зоны объекта	Рекомендации по адаптации объекта (вид работы)*
1	Основные структурно-функциональные зоны объекта	Рекомендации по адаптации объекта (вид работы)*
2	Территория, прилегающая к зданию (участок)	Применением индивидуальных решений с ТСР; текущий ремонт
3	Вход (входы) в здание	Индивидуальное решение с ТСР Текущий ремонт
4	Путь (пути) движения внутри здания (в т.ч. пути эвакуации)	Индивидуальное решение с ТСР Текущий ремонт

5	Зона целевого назначения здания (целевого посещения объекта)	Индивидуальное решение с ТСП Текущий ремонт
6	Санитарно-гигиенические помещения	Капитальный ремонт Индивидуальное решение с ТСП
7	Система информации на объекте (на всех зонах)	Индивидуальное решение с ТСП
8.	Пути движения к объекту (от остановки транспорта)	Текущий ремонт

\*- указывается один из вариантов (видов работ): не нуждается; ремонт (текущий, капитальный); индивидуальное решение с ТСП; технические решения невозможны – организация альтернативной формы обслуживания

4.2. В рамках муниципальной программы: «Развитие образования города Сургута на 2014-2020 годы»

4.3 Ожидаемый результат (по состоянию доступности) после выполнения работ по адаптации: после проведения организационных мероприятий и обучения персонала, оказания ситуационной помощи инвалидам, уровень доступности повысится до доступно условно, а после выполнения работ по реконструкции объекта будет достигнут оптимальный уровень доступности для различных категорий инвалидов.

Оценка результата исполнения программы, плана (по состоянию доступности): объект временно недоступен

4.4. Для принятия решения требуется, не требуется (нужное подчеркнуть):  
согласование с вышестоящей организацией, согласование с потребителем, с общественными организациями

Имеется заключение уполномоченной организации о состоянии доступности объекта (наименование документа и выдавшей его организации, дата), прилагается: Акт обследования ОСИ к паспорту доступности МБОУ НОШ №40 от "26" ноября 2014г.

4.5. Информация может быть размещена (обновлена) на Карте доступности субъекта Российской Федерации: На официальном сайте образовательного учреждения <http://sc40@admsurgut.ru>. В окружной территориальной информационной системе ХМАО-Югре (раздел «Доступная среда»)  
(наименование сайта, портала)

#### 5. Особые отметки

Паспорт сформирован на основании:

1. Анкеты (информации об объекте) от « 28 » ноября 20 14 г.
2. Акта обследования объекта: от « 26 » ноября 20 14 г.
3. Результаты обследования от « 20 » ноября 20 14 г.

*Паспорт согласован рабочей группой по паспортизации объектов социальной сферы г. Сургуля при координации работы по делам инвалидов (протокол от 04.09.15)*



**АНКЕТА**  
**(информация об объекте социальной инфраструктуры)**  
**К ПАСПОРТУ ДОСТУПНОСТИ ОСИ**

**1 Общие сведения об объекте**

- 1.1. Наименование (вид) объекта здание образовательного учреждения
- 1.2. Адрес объекта Российская Федерация, 628402, Ханты-Мансийский Автономный округ-Югра, г.Сургут, ул.Маяковского, д.34а
- 1.3. Сведения о размещении объекта:  
- отдельно стоящее здание 3 этажа, 5701,7 кв.м  
- наличие прилегающего земельного участка (да, нет); 3483,3 кв.м
- 1.4. Год постройки здания 1992, последнего капитального ремонта -
- 1.5. Дата предстоящих плановых ремонтных работ: не предусмотрено

**Сведения об организации, расположенной на объекте**

- 1.6. Название организации (учреждения), (полное юридическое наименование – согласно Уставу, муниципальное бюджетное общеобразовательное учреждение начальная общеобразовательная школа № 40 (краткое наименование): МБОУ НОШ №40
- 1.7. Юридический адрес организации (учреждения) Российская Федерация, 628400, Ханты-Мансийский Автономный округ-Югра, г.Сургут, ул.Маяковского, д.34а.
- 1.8. Основание для пользования объектом (оперативное управление, аренда, собственность) оперативное управление
- 1.9. Форма собственности (государственная, негосударственная) муниципальная
- 1.10. Территориальная принадлежность (федеральная, региональная, муниципальная) муниципальная
- 1.11. Вышестоящая организация (наименование) департамент образования Администрации города Сургута
- 1.12. Адрес вышестоящей организации, другие координаты Российская Федерация, 628400, Ханты-Мансийский Автономный округ-Югра АО, г.Сургут, ул.Гагарина, д. 11г.

**2 Характеристика деятельности организации на объекте**

- 2.1 Сфера деятельности: начальное общее образование
- 2.2 Виды оказываемых услуг: образовательные услуги
- 2.3 Форма оказания услуг: на объекте
- 2.4 Категории обслуживаемого населения по возрасту: дети

2.5 Категории обслуживаемых инвалидов: инвалиды с нарушением опорно-двигательного аппарата, инвалиды с нарушением зрения, слуха инвалидов нет

2.6 Плановая мощность 962 человека на объекте

2.7 Участие в исполнении ИПР инвалида, ребенка-инвалида: нет

### 3 Состояние доступности объекта для инвалидов и других маломобильных групп населения (МГН)

#### 3.1 Путь следования к объекту пассажирским транспортом

Маршрут до объекта пассажирским транспортом может осуществляться в 3-х направлениях, вблизи объекта располагаются:

- одна остановка «Улица Маяковского», расстоянием до объекта с чётной стороны ул. Быстринская 110м., нечетной стороны 370м и наименованием маршрутов №14, №25, №31, № 34;

- две остановки «Профессиональный колледж», расстоянием до объекта с нечётной стороны ул. Маяковского 410 м. и наименованием маршрутов №24, № 6 и четной стороны ул. Маяковского 320м. и наименованием маршрутов № 6, № 31

Переход через проезжую часть возможен через пешеходный переход, оснащённый светофорами с таймерами, которые расположены вблизи остановок «Профессиональный колледж» и «Улица Маяковского» четная сторона. Вблизи остановки «Улица Маяковского» нечетная сторона установлен нерегулируемый переход.

Наличие адаптированного (низкопольного) пассажирского транспорта к объекту: № 14, № 24, № 6

#### 3.2 Путь к объекту от ближайшей остановки пассажирского транспорта («Улица Маяковского»):

3.2.1 расстояние до объекта от остановки транспорта 110 м

3.2.2 время движения (пешком) 5мин (быстрый шаг); 9 мин (медленный шаг)

3.2.3 наличие выделенного от проезжей части пешеходного пути (да, нет) да

3.2.4 Перекрестки: нерегулируемые; регулируемые, со звуковой сигнализацией, таймером перекрёстки отсутствуют

3.2.5 Информация на пути следования к объекту: акустическая, тактильная, визуальная; нет

3.2.6 Перепады высоты на пути: есть, нет есть

Их обустройство для инвалидов на коляске: да, нет нет

#### 3.3 Вариант организации доступности ОСИ (формы обслуживания)

№ п/п	Категория инвалидов (вид нарушения)	Вариант организации доступности объекта (формы обслуживания)*
1	Все категории инвалидов и МГН	ДУ
	<i>в том числе инвалиды:</i>	
2	передвигающиеся на креслах-колясках	ДУ

3	с нарушениями опорно-двигательного аппарата	ДУ
4	с нарушениями зрения	ДУ
5	с нарушениями слуха	ДУ
6	с нарушениями умственного развития	ДУ

\* - указывается один из вариантов: «А», «Б», «ДУ», «ВНД»

#### 4 Управленческое решение (предложения по адаптации основных структурных элементов объекта)

№ п/п	Основные структурно-функциональные зоны	Рекомендации по адаптации объекта (вид работы)
1	Основные структурно-функциональные зоны объекта	Рекомендации по адаптации объекта (вид работы)*
2	Территория, прилегающая к зданию (участок)	Применением индивидуальных решений с ТСП; текущий ремонт
3	Вход (входы) в здание	Индивидуальное решение с ТСП Текущий ремонт
4	Путь (пути) движения внутри здания (в т.ч. пути эвакуации)	Индивидуальное решение с ТСП Текущий ремонт
5	Зона целевого назначения здания (целевого посещения объекта)	Индивидуальное решение с ТСП Текущий ремонт
6	Санитарно-гигиенические помещения	Капитальный ремонт Индивидуальное решение с ТСП
7	Система информации на объекте (на всех зонах)	Индивидуальное решение с ТСП
8	Пути движения к объекту (от остановки транспорта)	Текущий ремонт

\*- указывается один из вариантов (видов работ): не нуждается; ремонт (текущий, капитальный); индивидуальное решение с ТСП; технические решения невозможны – организация альтернативной формы обслуживания

**Размещение информации на Карте доступности субъекта РФ согласовано**

**Заместитель директора по АХР Морозова Е.В. тел.8 (3462) 51-35-92**

(подпись, Ф.И.О., должность; координаты для связи уполномоченного представителя объекта)





**АКТ ОБСЛЕДОВАНИЯ**  
**объекта социальной инфраструктуры**  
**К ПАСПОРТУ ДОСТУПНОСТИ (ОСИ)**  
**МБОУ НОШ № 40**

г. Сургут

« 26 » ноября 2014 г.

**1 Общие сведения об объекте**

- 1.1 Наименование (вид) объекта здание образовательного учреждения
- 1.2 Адрес объекта Российская Федерация, 628402, Ханты-Мансийский Автономный округ-Югра, г. Сургут, ул. Маяковского, д. 34а
- 1.3 Сведения о размещении объекта:
- отдельно стоящее здание 3 этажа, 5701,7 кв.м
  - наличие прилегающего земельного участка (да, нет); 3483,3 кв.м
- 1.4 Год постройки здания 1992, последнего капитального ремонта -
- 1.5 Дата предстоящих плановых ремонтных работ: не предусмотрено
- 1.6 Название организации (учреждения), (полное юридическое наименование – согласно Уставу, муниципальное бюджетное общеобразовательное учреждение начальная общеобразовательная школа № 40  
(краткое наименование): МБОУ НОШ № 40
- 1.7 Юридический адрес организации (учреждения) Российская Федерация, 628402, Ханты-Мансийский Автономный округ-Югра, г. Сургут, ул. Маяковского, д. 34а.
- 1.8. Основание для пользования объектом (оперативное управление, аренда, собственность) оперативное управление
- 1.9 Форма собственности (государственная, негосударственная) муниципальная
- 1.10 Территориальная принадлежность (федеральная, региональная, муниципальная) муниципальная
- 1.11 Вышестоящая организация (наименование) департамент образования Администрации города Сургута
- 1.12 Адрес вышестоящей организации, другие координаты Российская Федерация, 628402, Ханты-Мансийский Автономный округ-Югра АО, г. Сургут, ул. Гагарина, д. 11.

**2 Характеристика деятельности организации на объекте**

Дополнительная информация образовательная деятельность МБОУНОШ №40 осуществляется в соответствии с лицензией на право ведения образовательной деятельности по реализации основных общеобразовательных программ начального общего образования, дополнительных общеобразовательных программ художественно-эстетической направленности, спортивно-оздоровительной

направленности, социальной направленности, физкультурно-спортивной направленности, социально-педагогической направленности, научно-технической направленности зафиксированных в выданной данному учреждению лицензии серии 86Л01 №0000327, регистрационный номер 1154 выданный 07.03.2013г., сроком – бессрочно

Сроки обучения по образовательным программам соответствуют нормативным требованиям. Спрос на образовательные услуги, предоставляемые школой, остается на достаточно высоком уровне. Контрольные цифры приема выполнены.

### **3 Состояние доступности объекта**

#### **3.1 Путь следования к объекту пассажирским транспортом**

Маршрут до объекта пассажирским транспортом может осуществляться в 3-х направлениях, вблизи объекта располагаются:

- одна остановка «Улица Маяковского», расстоянием до объекта с четной стороны ул. Быстринская 110м., нечетной стороны 370м и наименованием маршрутов №14, №25, №31, № 34;

- две остановки «Профессиональный колледж», расстоянием до объекта с нечетной стороны ул. Маяковского 410 м. и наименованием маршрутов №24, №6 и четной стороны ул. Маяковского 320м. и наименованием маршрутов №6, №31

Переход через проезжую часть возможен через пешеходный переход, оснащенный светофорами с таймерами, которые расположены вблизи остановок «Профессиональный колледж» и «Улица Маяковского» четная сторона. Вблизи остановки «Улица Маяковского» нечетная сторона установлен нерегулируемый переход.

Наличие адаптированного (низкопольного) пассажирского транспорта к объекту: №14, №24, №6

#### **3.2 Путь к объекту от остановки пассажирского транспорта (остановка «Улица Маяковского» четная сторона):**

3.2.1 расстояние до объекта от остановки транспорта 110м

3.2.2 время движения (пешком) 5мин (быстрый шаг); 9мин (медленный шаг)

3.2.3 наличие выделенного от проезжей части пешеходного пути (да, нет) да

3.2.4 Перекрестки: нерегулируемые; регулируемы, со звуковой сигнализацией, таймером перекрестки отсутствуют;

3.2.5 Информация на пути следования к объекту: акустическая, тактильная, визуальная; нет

3.2.6 Перепады высоты на пути: есть, нет есть

Их обустройство для инвалидов на коляске: да, нет нет

### 3.3 Организация доступности объекта для инвалидов – форма обслуживания

№ п/п	Категория инвалидов (вид нарушения)	Вариант организации доступности объекта (формы обслуживания)*
1	Все категории инвалидов и МГН <i>в том числе инвалиды:</i>	
2	передвигающиеся на креслах-колясках	ДУ
3	с нарушениями опорно-двигательного аппарата	ДУ
4	с нарушениями зрения	ДУ
5	с нарушениями слуха	ДУ
6	с нарушениями умственного развития	ДУ

\* - указывается один из вариантов: «А», «Б», «ДУ», «ВНД»

### 3.4 Состояние доступности основных структурно-функциональных зон

№ п/п	Основные структурно-функциональные зоны	Состояние доступности, в том числе для основных категорий инвалидов**	Приложение	
			№ на плане	№ на фото
1	Территория, прилегающая к зданию (участок)	ВНД	1-5	1-5
2	Вход (входы) в здание	ВНД	6-10	6-10
3	Путь (пути) движения внутри здания (в т.ч. пути эвакуации)	ВНД	11-20	11-20
4	Зона целевого назначения здания (целевого посещения объекта)	ВНД	21-28	21-28
5	Санитарно-гигиенические помещения	ВНД	29-34	29-34
6	Система информации и связи (на всех зонах)	ВНД	-	-
7	Пути движения к объекту (от остановки транспорта)	ВНД	-	35-38

\*\* Указывается: ДП-В - доступно полностью всем; ДП-И (К, О, С, Г, У) – доступно полностью избирательно (указать категории инвалидов); ДЧ-В - доступно частично всем; ДЧ-И (К, О, С, Г, У) – доступно частично избирательно (указать категории инвалидов); ДУ - доступно условно, ВНД - недоступно

3.5 Итоговое заключение о состоянии доступности ОСИ: физическая доступность для всех категорий инвалидов временно недоступна (ВНД).

После проведения организационных мероприятий и обучения персонала, оказания ситуационной помощи инвалидам уровень доступности повысится до доступно условно.

## 4 Управленческое решение

4.1 Рекомендации по адаптации основных структурных элементов объекта:

№ п/п	Основные структурно-функциональные зоны объекта	Рекомендации по адаптации объекта (вид работы)*
1	Основные структурно-функциональные зоны объекта	Рекомендации по адаптации объекта (вид работы)*
2	Территория, прилегающая к зданию (участок)	Применением индивидуальных решений с ТСР; текущий ремонт
3	Вход (входы) в здание	Индивидуальное решение с ТСР Текущий ремонт
4	Путь (пути) движения внутри здания (в т.ч. пути эвакуации)	Индивидуальное решение с ТСР Текущий ремонт
5	Зона целевого назначения здания (целевого посещения объекта)	Индивидуальное решение с ТСР Текущий ремонт
6	Санитарно-гигиенические помещения	Капитальный ремонт Индивидуальное решение с ТСР
7	Система информации на объекте (на всех зонах)	Индивидуальное решение с ТСР
8	Пути движения к объекту (от остановки транспорта)	Текущий ремонт

\*- указывается один из вариантов (видов работ): не нуждается; ремонт (текущий, капитальный); индивидуальное решение с ТСР; технические решения невозможны – организация альтернативной формы обслуживания

4.2 В рамках муниципальной программы: «Развитие образования города Сургута на 2014-2020 годы»

4.3 Ожидаемый результат (по состоянию доступности) после выполнения работ по адаптации после проведения организационных мероприятий и обучения персонала, оказания ситуационной помощи инвалидам, уровень доступности повысится до доступно условно, а после выполнения работ по реконструкции объекта будет достигнут оптимальный уровень доступности для различных категорий инвалидов.  
Оценка результата исполнения программы, плана (по состоянию доступности): объект временно недоступен

4.4 Для принятия решения требуется, не требуется (нужное подчеркнуть): согласование с вышестоящей организацией, согласование с потребителем (общественными организациями)

4.4.1 согласование на Комиссии рабочая группа по паспортизации объектов социальной сферы при координационном совете по делам инвалидов при администрации города Сургута протокол № 2 от 04.08.2015.  
(наименование Комиссии по координации деятельности в сфере обеспечения доступной среды жизнедеятельности для инвалидов и других МГН)

4.4.2 согласование работ с надзорными органами (в сфере проектирования и строительства, архитектуры, охраны памятников, другое - указать)

4.4.3 техническая экспертиза; разработка проектно-сметной документации;

4.4.4 согласование с вышестоящей организацией (собственником объекта);

4.4.5 согласование с общественными организациями инвалидов руководитель региональной общественной организации инвалидов по зрению «Тифлопуть»-Филатов С.И.; председатель Сургутской общественной организации инвалидов всероссийского общества инвалидов Соколова Л.Е.

4.4.6 другое -

Имеется заключение уполномоченной организации о состоянии доступности объекта (наименование документа и выдавшей его организации, дата), прилагается-4.7. Информация может быть размещена (обновлена) на Карте доступности субъекта РФ: На официальном сайте образовательного учреждения sc40@admsurgut.ru. В окружной территориальной информационной системе ХМАО-Югры (раздел «Доступная среда»)

## 5. Особые отметки

### ПРИЛОЖЕНИЯ:

Результаты обследования:

- |   |         |
|---|---------|
| 1. Территории, прилегающей к объекту            | на 3л.  |
| 2. Входа(входов) в здание                       | на 3л.  |
| 3. Путей движения в здании                      | на 4л.  |
| 4. Зоны целевого назначения объекта             | на 2 л. |
| 5. Санитарно-гигиенических помещений            | на 3л.  |
| 6. Системы информации (и связи) на объекте      | на 2л.  |
| Результаты фотофиксации на объекте МБОУ НОШ №40 | на 17л. |
| План прилегающей территории                     | на 1 л. |

Руководитель

рабочей группы

Заместитель директора по АХР Морозова Е.В.

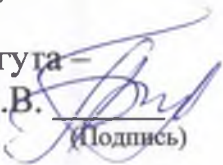
  
\_\_\_\_\_  
(Подпись)

Члены рабочей группы:

Департамент образования Администрации города Сургута-ведущий инженер отдела эксплуатации и обеспечения безопасности Арсанбекова Т.В.

  
\_\_\_\_\_  
(Подпись)

Департамент архитектуры и градостроительства Администрации г. Сургута-ведущий специалист архитектурно-планировочного отдела Белоконь П.В.

  
\_\_\_\_\_  
(Подпись)

Департамент городского хозяйства Администрации города Сургута – Главный специалист отдела по ремонту и содержанию автомобильных дорог дорожно-транспортного управления Байков А.Б.

  
\_\_\_\_\_  
(Подпись)

Ведущий специалист по ОТ Сычева Л.А.

  
\_\_\_\_\_  
(Подпись)

В том числе:

представители общественных организаций инвалидов

Руководитель региональной общественной организации инвалидов по зрению «Тифлопуть» Филатов С.И.

  
\_\_\_\_\_  
(Подпись)

Председатель Сургутской общественной организации инвалидов всероссийского общества инвалидов Соколова Л.Е.

  
\_\_\_\_\_  
(Подпись)



Приложение 1  
к Акту обследования ОСИ  
от 26.11.2014

**I Результаты обследования:**  
**1 Территории, прилегающей к зданию (участка)**  
МБОУ НОШ №40 ул. Маяковского, д. 34а

№ п/п	Наименование функционально-планировочного элемента	Наличие элемента			Выявленные нарушения и замечания		Работы по адаптации объектов	
		есть/нет	№ на плане	№ фото	Содержание	Значим о для инвалида (категория)	Содержание	Виды работ
1.1	Вход (входы) на территорию	Есть	1,2	1,2	Отсутствие информации об объекте.	Все	Оборудовать доступными для МГН элементами информации об объекте и знаком доступности для инвалидов.	Текущий ремонт, применение индивидуальных решений с ТСР
1.2	Путь (пути) движения на территории	Есть	3,4,5	3,4,5	Отсутствуют места отдыха  Отсутствуют тактильные указатели за 0,8 м, предупреждающая о смене направления движения	Все  С	Оборудовать согласно требований места отдыха доступные для МГН, оборудованные навесами, скамьями, указателями, светильниками. Оборудовать тактильные указатели	Текущий ремонт, применение индивидуальных решений с ТСР

					Отсутствует информационная поддержка	Все	Оборудовать информационной поддержкой на всех путях движения МГН.	
1.3	Лестница (наружная)	Нет	-	-	-	-	-	-
1.4	Пандус (наружный)	Нет	-	-	-	-	-	-
1.5	Автостоянка и парковка	нет	-	-	Отсутствуют выделенные места для автостоянки и парковки автотранспорта инвалидов. Отсутствует разметка парковочных мест, отсутствуют вертикальные и горизонтальные знаки, обозначающие места парковки.	К	Действующие нормативные требования запрещают автостоянку на территории учреждения. Организация и оборудование мест парковки за пределами огороженной территории.	Текущий ремонт с применением индивидуальных решений с ТСР
	Общие требования к зоне				Отсутствует информационная поддержка на всём пути движения МГН. Отсутствуют места отдыха. Отсутствует парковка и парковочные знаки и разметки.	Все	Оборудовать информационной поддержкой на всех путях движения МГН. Оборудовать, согласно требований, места отдыха доступные для МГН, оборудованные навесами, скамьями, указателями, светильниками. Оборудовать парковочные места для инвалидов	Текущий ремонт с применением индивидуальных решений с ТСР

**II Заключение по зоне:**

Наименование структурно-функциональной зоны	Состояние доступности* (к пункту 3.4 Акта обследования ОСИ)	Приложение		Рекомендации по адаптации (вид работы)** к пункту 4.1 Акта обследования ОСИ
		№ на плане	№ фото	
Территории, прилегающей к зданию (участка)	ВНД	1-5	1-5	Текущий ремонт с применением индивидуальных решений с ТСР

\* указывается: ДП-В - доступно полностью всем;  
 ДП-И (К, О, С, Г, У) – доступно полностью избирательно (указать категории инвалидов);  
 ДЧ-В - доступно частично всем;  
 ДЧ-И (К, О, С, Г, У) – доступно частично избирательно (указать категории инвалидов);  
 ДУ - доступно условно,  
 ВНД - недоступно  
 \*\*указывается один из вариантов: не нуждается;  
 ремонт (текущий, капитальный);  
 индивидуальное решение с ТСР;  
 технические решения невозможны – организация альтернативной формы обслуживания

**Комментарий к заключению:** отсутствует доступ на объект инвалидов и МГН (К,О,С,Г,У)



**I Результаты обследования:**  
**2 Входа (входов) в здание**  
**МБОУ НОШ №40 ул. Маяковского, д. 34а**

№ п/п	Наименование функционально-планировочного элемента	Наличие элемента			Выявленные нарушения и замечания		Работы по адаптации объектов	
		есть/нет	№ на плане	№ фото	Содержание	Значимо для инвалида (категория)	Содержание	Виды работ
2.1	Лестница (наружная)	Есть	6	6	Отсутствуют двухуровневые поручни Отсутствуют горизонтальные завершающие части поручней выступающие за лестницу 0,03м. Нет контрастного или фактурного выделения первой и последней ступени на лестничном марше. Лестница не продублирована пандусом или подъемным устройством. Отсутствует кнопка вызова	Все  С  К	Установить двухуровневые поручни с завершающими частями выступающие за лестницу на 0,03м.  Краевые ступени выделить цветом или фактурой  Продублировать пандусом или подъемным устройством.  Оборудовать кнопку вызова на поручне	Индивидуальное решение с ТСР, текущий ремонт
2.2	Пандус (наружный)	Нет	-	-	Отсутствует	К	Оборудовать пандус из негорючих материалов шириной в пределах 0,9 - 1,0 м, с ограждениями и поручнями с завершающими частями, длиннее наклонной части пандуса на 0,3 м или	Капитальный ремонт

							подъемное устройство	
2.3	Входная площадка (перед дверью)	Есть	7	7	Отсутствует дренажная решетка и водостоки. При низком температурном режиме обледенение пола. Отсутствует радиомаяк	Все	Установить дренажные решетки и водостоки.  Установить на стене радиомаяк	Индивидуальное решение с ТСП, текущий ремонт
2.4	Дверь (входная)	Есть	8	8	Ширина двери менее 1,2м просвете Отсутствуют дверные фиксаторы в положении «открыто»/ «закрыто» Отсутствует доводчик с задержкой на 5сек. Высота порога 0,03м Отсутствуют смотровые панели, противоударная полоса, контрастная маркировка.	Все С,О,К Все Все С К,О К, С	Установить дверь шириной не менее 1,2м в просвете Установить дверные фиксаторы в положении «открыто»/ «закрыто» Установить доводчик с задержкой на 5сек. Снизить высоту порогов до 0,014 м. Оборудовать полотном двери со смотровыми панелями, противоударной полосой, контрастной маркировкой.	Текущий ремонт
2.5	Тамбур	Есть	9,10	9,10	Отсутствуют тактильные направляющие Отсутствует информационная схема. Имеет размеры 1,96 x 1,50м и 1,75 x 1,70м разделенный стеной и дверью ш 0,77м. Ширина двери менее 0,90м	С Все Все	Установить тактильные направляющие Оборудовать информационную схему Выполнить перепланировку тамбура в соответствии с требованиями Установить дверь не менее 0,90м в просвете	Индивидуальное решение с ТСП
	ОБЩИЕ требования к зоне				Отсутствуют двухуровневые поручни с завершающими частями выступающие за лестницу 0,03м Ширина двери менее 1,2м. Отсутствует дренажная решетка и водостоки. Отсутствует доводчик с задержкой на 5сек. Высота порога 0,03м		Установить двухуровневые поручни с завершающими частями выступающие за лестницу на 0,03м. Установить дверь шириной не менее 0,90м в просвете Установить дренажные решетки и водостоки. Установить доводчик с задержкой на 5сек. Снизить высоту порогов до 0,014 м.	Индивидуальное решение с ТСП, текущий ремонт

					Отсутствует информационная схема. Тамбур имеет размеры 1,96 x 1,50м и 1,75 x 1,70м разделенный стеной и дверью ш 0,77м.		Оборудовать информационную схему Выполнить перепланировку тамбура в соответствии с требованиями	
--	--	--	--	--	---	--	--	--

### II Заключение по зоне:

Наименование структурно-функциональной зоны	Состояние доступности* (к пункту 3.4 Акта обследования ОСИ)	Приложение		Рекомендации по адаптации (вид работы)** к пункту 4.1 Акта обследования ОСИ
		№ на плане	№ фото	
Входа (входов) в здание	ВНД	6-10	6- 10	Индивидуальное решение с ТСР, текущий ремонт

\* указывается: ДП-В - доступно полностью всем;  
ДП-И (К, О, С, Г, У) – доступно полностью избирательно (указать категории инвалидов);  
ДЧ-В - доступно частично всем;  
ДЧ-И (К, О, С, Г, У) – доступно частично избирательно (указать категории инвалидов);  
ДУ - доступно условно,  
ВНД – недоступно

\*\*указывается один из вариантов: не нуждается;  
ремонт (текущий, капитальный);  
индивидуальное решение с ТСР;  
технические решения невозможны – организация альтернативной формы обслуживания

**Комментарий к заключению:** отсутствует доступ на объект инвалидов и МГН (К.О.С.Г.У) После проведения организационных мероприятий и обучения персонала оказании ситуационной помощи инвалидам уровень доступности будет повышен до доступно условно.

**I Результаты обследования:**  
**3 Пути (путей) движения внутри здания (в т.ч. путей эвакуации)**  
**МБОУ НОШ №40 ул. Маяковского, д. 34а**

№ п/п	Наименование функционально-планировочного элемента	Наличие элемента			Выявленные нарушения и замечания		Работы по адаптации объектов	
		есть / нет	№ на плане	№ фото	Содержание	Значимо для инвалида (категория)	Содержание	Виды работ
3.1	Коридор (вестибюль, зона ожидания, галерея, балкон)	Есть	11-13	11-13	Отсутствует информационная мнемосхема Отсутствие на всем пути следования тактильных предупреждающих указателей и/или контрастно окрашенной поверхности на участках пола перед дверными проемами и входами на лестницы. Отсутствуют поручни на стенах по пути движения. Проемы шириной 0,80м Отсутствуют карманы для разъезда инвалидов колясочников.	Все С  О,С К	Оборудовать информационную мнемосхему Установить тактильные указатели и/или контрастно окрашенной поверхности на участках пола перед дверными проемами и входами на лестницы.  Оборудовать поручни вдоль стен на протяжении всего пути движения. Расширить проемы до нормативных требований	Индивидуальное решение с ТСП, текущий ремонт  Решение вопроса в рамках проектного решения
3.2	Лестница (внутри здания)	Есть	14-16	14-16	Отсутствует безопасное продолжение поручней выступающие за 0,3м. Отсутствуют двухуровневые поручни с двух сторон.	Все  Все	Установить двухуровневые поручни с безопасным продолжением за 0,3м. Оборудовать двухуровневые поручни с двух сторон	Индивидуальное решение с ТСП, текущий

					<p>Нарушена геометрия ступеней (одна ступень высотой 0,08м)</p> <p>Отсутствуют маячковые противоскользящие ограничения на ребре ступеней</p> <p>Отсутствует рельефное обозначение этажа на перилах.</p> <p>Отсутствуют бортики по краю лестничных маршей</p> <p>В зоне опасности подлестничного пространства отсутствует предохранительная защита</p>	<p>С,О</p> <p>Все</p> <p>С</p> <p>С</p> <p>С</p> <p>Все</p> <p>К</p>	<p>Привести лестницу центрального входа в соответствие с нормами</p> <p>Оборудовать маячковые противоскользящие ограничения на ребре ступеней</p> <p>Оборудовать рельефное обозначение этажа на перилах.</p> <p>Оборудовать бортики по краю лестничных маршей</p> <p>Предусмотреть предохранительную защиту или поручни в зоне опасности подлестничного пространства</p> <p>Предусмотреть автономные подъемно-транспортные средства.</p>	ремонт
3.3	Пандус (внутри здания)	Нет	-	-	Отсутствует	К	Оборудовать откидной пандус на центральной лестнице и на входе в бассейн	
3.4	Лифт пассажирский (или подъемник)	Нет			Отсутствует		-	
3.5	Дверь	Есть	17,18	17,18	<p>Отсутствуют информирующие обозначения</p> <p>Высота порогов 0,03 м</p> <p>Ширина двери менее 0,90м</p> <p>Отсутствуют дверные фиксаторы в положении «открыто»/ «закрыто»</p>	<p>Все</p> <p>Все</p> <p>Все</p> <p>С,К,О</p>	<p>Оборудовать информационными знаками.</p> <p>Снизить высоту порогов до 0,014 м.</p> <p>Установить двери шириной не менее 0,90м</p> <p>Установить дверные фиксаторы в положении «открыто»/ «закрыто»</p>	Индивидуальное решение с ТСП, текущий ремонт

3.6	Пути эвакуации (коридоры)	Есть	19	19	Отсутствуют поручни вдоль стен; Отсутствуют акустические, тактильные, визуальные средства, элементы информации Отсутствует зона безопасности	Все Все Все	Оборудовать поручни вдоль стен.  Установка тактильных направляющих, акустических и визуальных элементов, информационных табло. Оборудовать зону безопасности	Индивидуальное решение с ТСП, текущий ремонт
3.7	Лестница эвакуационная	Есть	20	20	Отсутствует безопасное продолжение поручней выступающие за 0,3м. Отсутствуют двухуровневые поручни с двух сторон. Отсутствуют маячковые противоскользящие ограничения на ребре ступеней Отсутствует рельефное обозначение этажа на перилах. В зоне опасности подлестничного пространства отсутствует предохранительная защита	Все Все Все С Все К	Установить двухуровневые поручни с двух сторон с безопасным продолжением за 0,3м.  Оборудовать маячковые противоскользящие ограничения на ребре ступеней  Оборудовать рельефное обозначением этажа перилах. Предусмотреть предохранительную защиту или поручни в зоне опасности подлестничного пространства Предусмотреть автономные подъемно-транспортные средства.	Индивидуальное решение с ТСП, текущий ремонт
	ОБЩИЕ требования к зоне				Отсутствует информационная мнемосхема Отсутствуют двухуровневые поручни с двух сторон с безопасным продолжением поручней выступающие за 0,3м. Отсутствуют маячковые		Оборудовать информационную мнемосхему  Установить двухуровневые поручни с безопасным продолжением за 0,3м на лестничном марше.  Оборудовать маячковые противоскользящие ограничения на	Индивидуальное решение с ТСП, текущий ремонт

					противоскользящие ограничения на ребре ступеней Отсутствуют информирующие обозначения Отсутствуют поручни вдоль стен Ширина двери менее 0,90м Высота порогов 0,03 м Отсутствуют акустические, тактильные, визуальные средства, элементы информации Отсутствует зона безопасности В зоне опасности подлестничного пространства отсутствует предохранительная защита		ребре ступеней Оборудовать информационными знаками. Оборудовать поручни вдоль стен. Установить двери шириной не менее 0,90м Снизить высоту порогов до 0,014 м. Установка тактильных направляющих, акустических и визуальных элементов, информационных табло. Оборудовать зону безопасности Предусмотреть предохранительную защиту или поручни в зоне опасности подлестничного пространства	
--	--	--	--	--	---	--	---	--

## II Заключение по зоне:

Наименование структурно-функциональной зоны	Состояние доступности* (к пункту 3.4 Акта обследования ОСИ)	Приложение		Рекомендации по адаптации (вид работы)** к пункту 4.1 Акта обследования ОСИ
		№ на плане	№ фото	
Пути (путей) движения внутри здания (в т.ч. путей эвакуации)	ВНД	11-20	11-20	Индивидуальное решение с ТСР, текущий ремонт Решение вопроса в рамках проектного решения

\* указывается: ДП-В - доступно полностью всем;

ДП-И (К, О, С, Г, У) – доступно полностью избирательно (указать категории инвалидов);

ДЧ-В - доступно частично всем;

ДЧ-И (К, О, С, Г, У) – доступно частично избирательно (указать категории инвалидов);

ДУ - доступно условно,

ВНД - недоступно

\*\*указывается один из вариантов: не нуждается;

ремонт (текущий, капитальный);

индивидуальное решение с ТСР;

технические решения невозможны – организация альтернативной формы обслуживания

**Комментарий к заключению:** отсутствует доступ на объект инвалидов и МГН (К, О, С, Г, У).

Возможно использование технических средств (подъёмник шагающий). После проведения организационных мероприятий и обучения персонала оказания ситуационной помощи инвалидам уровень доступности будет повышен до доступно условно.



Приложение 4  
к Акту обследования ОСИ  
от 26.11.2014

**I Результаты обследования:**  
**4 Зоны целевого назначения здания (целевого посещения объекта)**  
**МБОУ НОШ №40 ул. Маяковского, д. 34а**

№ п/п	Наименование функционально-планировочного элемента	Наличие элемента			Выявленные нарушения и замечания		Работы по адаптации объектов	
		есть/нет	№ на плане	№ фото	Содержание	Значимо для инвалида (категория)	Содержание	Виды работ
4.1	Кабинетная форма обслуживания (классы, кабинеты, библиотека)	Есть	21-22	21-22	Отсутствуют информационные таблички, обозначающие назначение помещения.	Все	Установить информационные таблички с информацией о назначении помещений.	Индивидуальное решение с ТСР, текущий ремонт
					Отсутствуют дверные фиксаторы в положении «открыто»/ «закрыто»	К,С,О	Оборудовать дверные фиксаторы в положении «открыто»/ «закрыто»	
					Высота порога 0,03м	Все	Снизить высоту порогов до 0,014 м.	
4.2	Зальная форма обслуживания (спортивный зал, столовая, бассейн, актовый зал)	Есть	23-28	23-28	Отсутствуют информационные таблички, обозначающие назначение помещения.	Все	Установить информационные таблички с информацией о назначении помещений.	Индивидуальное решение с ТСР, текущий ремонт
					Отсутствуют поручни вдоль стен.	Все	Оборудовать поручни вдоль стен.	
					Высота порогов 0,03м.	Все	Снизить высоту порогов до 0,014 м	
					Ширина двери 0,78м	Все	Установить дверь шириной не менее 0,90м	
					К	Оборудовать подъемник в чашу бассейна		

	ОБЩИЕ требования к зоне				Отсутствуют информационные таблички, обозначающие назначение помещения. Ширина двери 0,78м Высота порога 0,03м Отсутствуют поручни вдоль стен.		Установить информационные таблички с информацией о назначении помещений. Установить дверь шириной не менее 0,90м Снизить высоту порогов до 0,014 м. Оборудовать поручни вдоль стен.	Индивидуальное решение с ТСП, текущий ремонт
--	-------------------------	--	--	--	---	--	--	--

**II Заключение по зоне:**

Наименование структурно-функциональной зоны	Состояние доступности* (к пункту 3.4 Акта обследования ОСИ)	Приложение		Рекомендации по адаптации (вид работы)** к пункту 4.1 Акта обследования ОСИ
		№ на плане	№ фото	
Зоны целевого назначения здания (целевого посещения объекта)	ВНД	21-28	21-28	Текущий ремонт; Индивидуальное решение с ТСП

\* указывается: ДП-В - доступно полностью всем;  
ДП-И (К, О, С, Г, У) – доступно полностью избирательно (указать категории инвалидов);  
ДЧ-В - доступно частично всем;  
ДЧ-И (К, О, С, Г, У) – доступно частично избирательно (указать категории инвалидов);  
ДУ - доступно условно,  
ВНД - недоступно

\*\*указывается один из вариантов: не нуждается;  
ремонт (текущий, капитальный);  
индивидуальное решение с ТСП;  
технические решения невозможны – организация альтернативной формы обслуживания

**Комментарий к заключению:** отсутствует доступ на объект инвалидов и МГН (К, О, С, Г, У). После проведения организационных мероприятий и обучения персонала оказании ситуационной помощи инвалидам уровень доступности будет повышен до доступно условно.

Приложение 5  
к Акту обследования ОСИ  
от 26.11.2014

**I Результаты обследования:**  
**5 Санитарно-гигиенических помещений**  
МБОУ НОШ №40 ул. Маяковского, д. 34а

№ п/п	Наименование функционально-планировочного элемента	Наличие элемента			Выявленные нарушения и замечания		Работы по адаптации объектов	
		есть/нет	№ на плане	№ фото	Содержание	Значимо для инвалида (категория)	Содержание	Виды работ
5.1	Туалетная комната	Есть	29-31	29-31	Ширина двери менее 0,90м. Отсутствует универсальная кабинка. Отсутствуют информационные таблички, обозначающие назначение помещения. Отсутствует система двусторонней связи; отсутствует кнопка вызова; Отсутствуют поручни, штанги, откидные сиденья; Отсутствуют крючки для костылей, одежды и других принадлежностей; отсутствуют писсуары вертикальной формы; Отсутствуют унитазы, имеющие опору для спины; отсутствует свободная зона	Все  Все  Все  К,О  Все  К,О  Все	Установить двери шириной не менее 0,90м в просвете.  Установить информационные таблички с информацией о назначении помещений. Оборудовать двусторонней связью; оборудовать кнопкой вызова;  Оборудовать поручнями, штангами, откидными сиденьями; Оборудовать крючками для костылей, одежды и других принадлежностей; установить писсуары вертикальной формы; Оборудовать унитазами имеющими опору для спины;	Капитальный ремонт Индивидуальное решение с ТСР

2

					<p>для пересаживания с кресла-коляски на унитаз; Система слива унитаза не имеет рычаг на боковой поверхности стены или автоматического слива; смеситель умывальника холодной и горячей воды с кран-буксами.</p> <p>Высота порога 0,03м</p>	Все	<p>Установить унитазы с автоматическим сливом воды или с ручным кнопочным управлением, которое следует расположить на боковой стене кабины. Установить в умывальниках смесители с рычажной рукояткой и термостатом или с автоматическими и сенсорными кранами бесконтактного типа. Снизить высоту порогов до 0,014 м. Выполнить перепланировку в соответствии с требованиями</p>	
5.2	Душевая/ ванная комната	Есть	32	32	<p>Ширина двери менее 0,90м. Отсутствует универсальная кабинка.</p> <p>Отсутствуют информационные таблички, обозначающие назначение помещения.</p> <p>Отсутствует система двусторонней связи; отсутствует кнопка вызова; Отсутствуют поручни, штанги, откидные сиденья; Отсутствуют крючки для костылей, одежды и других принадлежностей; смеситель умывальника холодной и горячей воды с кран-буксами.</p> <p>Высота порога 0,03м</p>	<p>Все</p> <p>Все</p> <p>Все</p> <p>К,О</p> <p>Все</p> <p>Все</p> <p>Все</p>	<p>Установить двери шириной не менее 0,90м в просвете.</p> <p>Установить информационные таблички с информацией о назначении помещений. Оборудовать двусторонней связью; оборудовать кнопкой вызова;</p> <p>Оборудовать поручнями, штангами, откидными сиденьями; Оборудовать крючками для костылей, одежды и других принадлежностей; Установить в умывальниках смесители с рычажной рукояткой и термостатом или с автоматическими и сенсорными кранами бесконтактного типа. Снизить высоту порогов до 0,014 м.</p>	<p>Капитальный ремонт</p> <p>Индивидуальное решение с ТСП</p>

							Выполнить перепланировку в соответствии с требованиями	
5.3	Гардеробная комната (учебный класс, бассейн)	Есть	33-34	33-34	Отсутствуют информационные таблички с информацией о назначении помещения; Ширина двери менее 0,90м  Высота порога 0,03м Отсутствует рельефная нумерация шкафов на контрастном фоне	Все  Все  Все С	Установить информационные таблички с информацией о назначении помещения.  Установить двери шириной не менее 0,90м в просвете Снизить высоту порога до 0,014м Оборудовать рельефную нумерацию шкафов на контрастном фоне	Текущий ремонт
	ОБЩИЕ требования к зоне				Ширина двери менее 0,90м  Отсутствуют информационные таблички, обозначающие назначение помещения. Отсутствует система двусторонней связи; отсутствует кнопка вызова; Отсутствуют крючки для костылей, одежды и других принадлежностей; отсутствуют писсуары вертикальной формы; система слива унитаза не имеет рычаг на боковой поверхности стены или автоматического слива; смеситель умывальника холодной и горячей воды с кран-буксами.  Высота порога 0,03м	Все         К,О	Установить двери шириной не менее 0,90м в просвете. Установить информационные таблички с информацией о назначении помещений. Оборудовать двусторонней связью; оборудовать кнопкой вызова; оборудовать крючками для костылей, одежды и других принадлежностей; установить писсуары вертикальной формы; Установить унитазы с автоматическим сливом воды или с ручным кнопочным управлением, которое следует расположить на боковой стене кабины. Установить в умывальниках смесители с рычажной рукояткой и термостатом или с автоматическими и сенсорными кранами бесконтактного типа. Снизить высоту порогов до 0,014 м.	Капитальный ремонт Индивидуальное решение с ТСП

							Выполнить перепланировку в соответствии с требованиями	
--	--	--	--	--	--	--	--	--

**II Заключение по зоне:**

Наименование структурно-функциональной зоны	Состояние доступности* (к пункту 3.4 Акта обследования ОСИ)	Приложение		Рекомендации по адаптации (вид работы)** к пункту 4.1 Акта обследования ОСИ
		№ на плане	№ фото	
Санитарно-гигиенических помещений	ВНД	29-34	29-34	Капитальный ремонт, Индивидуальное решение с ТСП,

\* указывается: ДП-В - доступно полностью всем;  
 ДП-И (К, О, С, Г, У) – доступно полностью избирательно (указать категории инвалидов);  
 ДЧ-В - доступно частично всем;  
 ДЧ-И (К, О, С, Г, У) – доступно частично избирательно (указать категории инвалидов);  
 ДУ - доступно условно,  
 ВНД – недоступно

\*\*указывается один из вариантов: не нуждается;  
 ремонт (текущий, капитальный);  
 индивидуальное решение с ТСП;  
 технические решения невозможны – организация альтернативной формы обслуживания

**Комментарий к заключению:** отсутствует доступ на объект инвалидов и МГН (К, О, С, Г, У)

Приложение 6  
к Акту обследования ОСИ  
от 26.11.2014

**I Результаты обследования:**  
**6 Системы информации на объекте**  
**МБОУ НОШ №40 ул. Маяковского, д. 34а**

№ п/п	Наименование функционально-планировочного элемента	Наличие элемента			Выявленные нарушения и замечания		Работы по адаптации объектов	
		есть/нет	№ на плане	№ фото	Содержание	Значимо для инвалида (категория)	Содержание	Виды работ
6.1	Визуальные средства	Есть	-	-	Отсутствует комплексная система информации обеспечивающая определять своё местоположение на объекте	Все	Сформировать комплексную систему информации обеспечивающую определять своё местоположение на объекте	Текущий ремонт, Индивидуальное решение с ТСР
6.2	Акустические средства	Есть	-	-	Отсутствует комплексная система информации обеспечивающая определять своё местоположение на объекте	Все	Сформировать комплексную систему информации обеспечивающую определять своё местоположение на объекте	Текущий ремонт, Индивидуальное решение с ТСР
6.3	Тактильные средства	Есть	-	-	Отсутствует комплексная система информации обеспечивающая определять своё местоположение на объекте	Все	Сформировать комплексную систему информации обеспечивающую определять своё местоположение на объекте	Текущий ремонт, Индивидуальное решение с ТСР
	ОБЩИЕ требования к зоне				Отсутствует комплексная система информации обеспечивающая	Все	Сформировать комплексную систему информации обеспечивающую	Текущий ремонт, Индивидуальное решение с ТСР

					определять своё местоположение на объекте		определять своё местоположение на объекте	
--	--	--	--	--	---	--	---	--

**II Заключение по зоне:**

Наименование структурно-функциональной зоны	Состояние доступности* (к пункту 3.4 Акта обследования ОСИ)	Приложение		Рекомендации по адаптации (вид работы)** к пункту 4.1 Акта обследования ОСИ
		№ на плане	№ фото	
Системы информации на объекте	ВНД	-	-	Текущий ремонт, индивидуальное решение с ТСР

\* указывается: ДП-В - доступно полностью всем;  
ДП-И (К, О, С, Г, У) – доступно полностью избирательно (указать категории инвалидов);  
ДЧ-В - доступно частично всем;  
ДЧ-И (К, О, С, Г, У) – доступно частично избирательно (указать категории инвалидов);  
ДУ - доступно условно,  
ВНД - недоступно

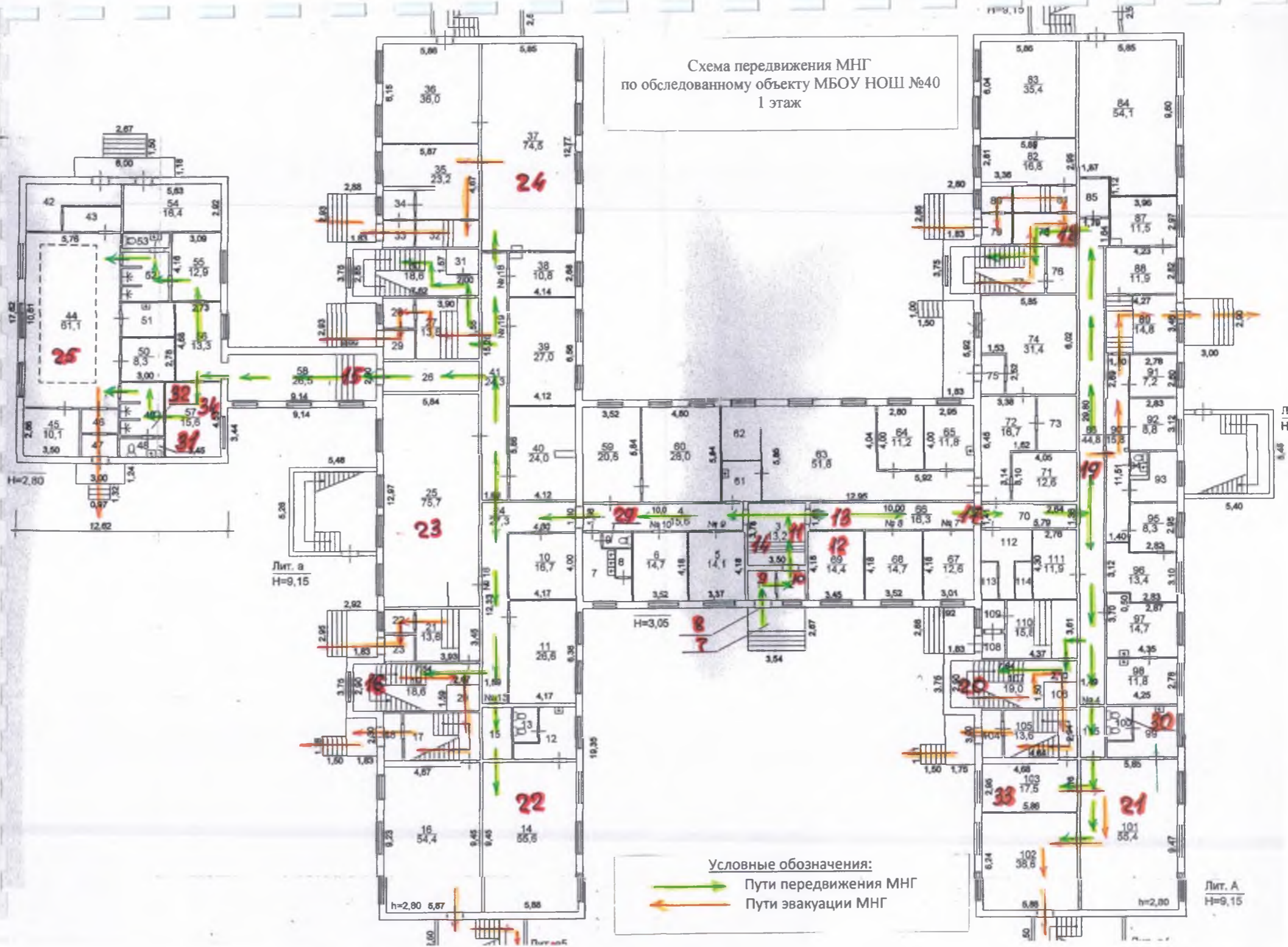
\*\*указывается один из вариантов: не нуждается;  
ремонт (текущий, капитальный);  
индивидуальное решение с ТСР;  
технические решения невозможны – организация альтернативной формы обслуживания

**Комментарий к заключению:** отсутствует доступ на объект инвалидов и МГН (К, О, С, Г, У)





Схема передвижения МНГ  
по обследованному объекту МБОУ НОШ №40  
1 этаж



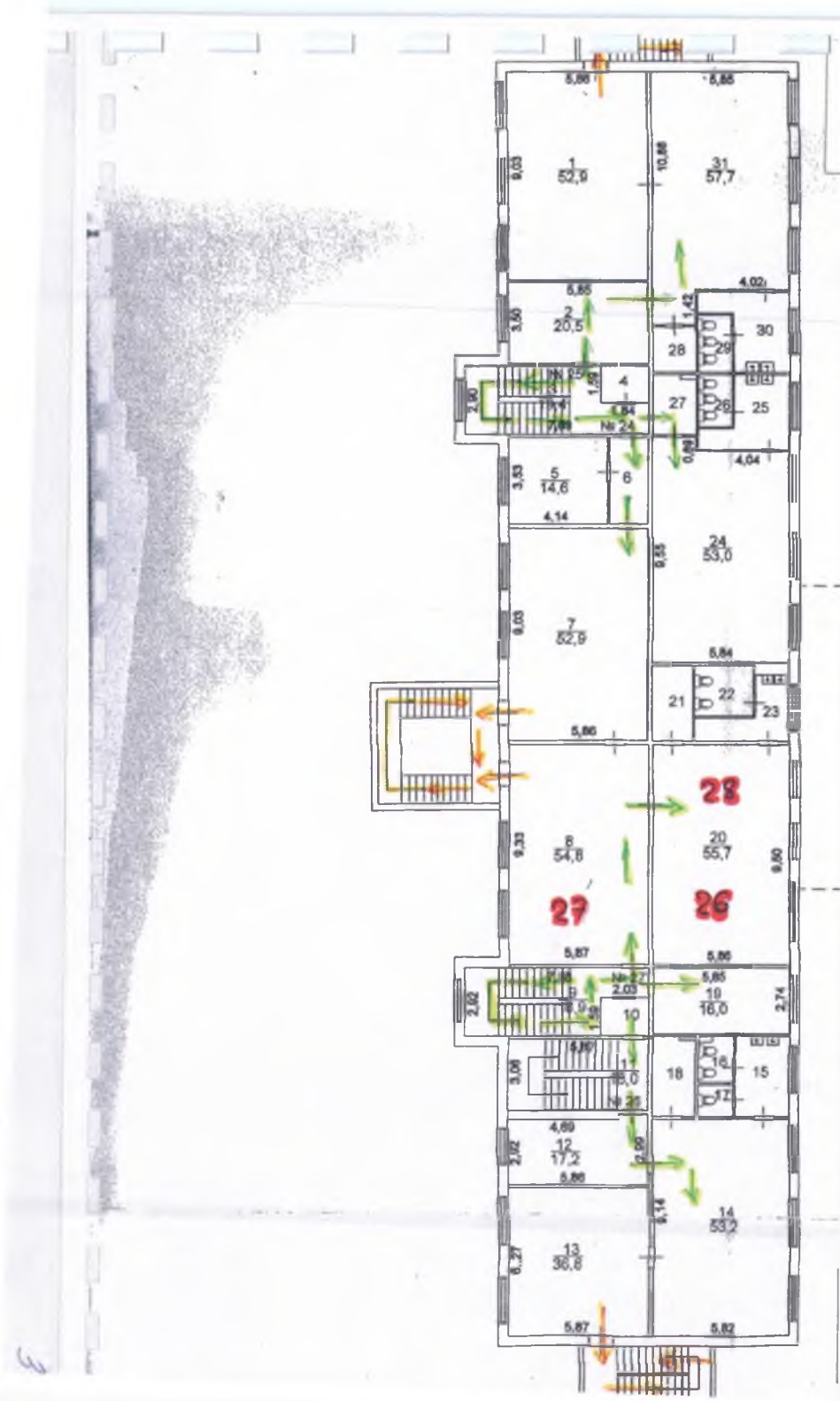


Схема передвижения МНГ  
по обследованному объекту МБОУ НОШ №40  
2 этаж



Условные обозначения:



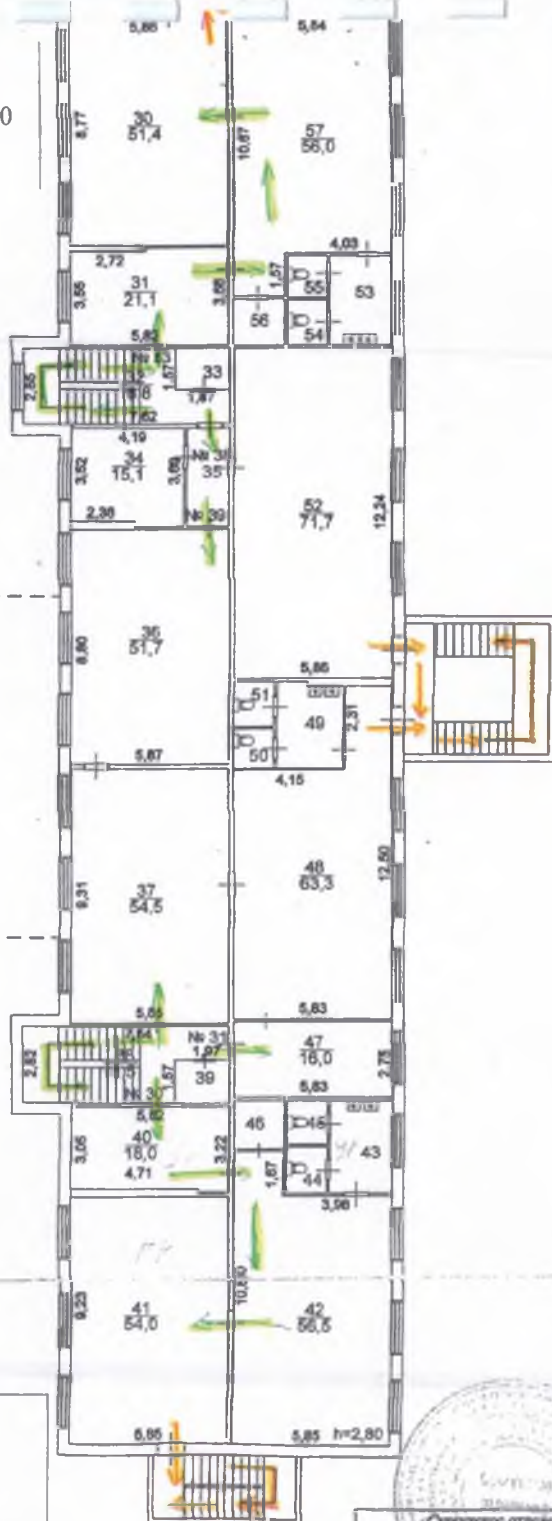
-  Пути передвижения МНГ
-  Пути эвакуации МНГ







Схема передвижения МНГ  
по обследованному объекту МБОУ НОШ №40  
3 этаж



Условные обозначения:

-  Пути передвижения МНГ
-  Пути эвакуации МНГ

# ФОТО-ТАБЛИЦА МБОУ НОШ №40

№1. Вход на территорию (центральный)



№2. Вход на территорию (с правой стороны объекта)



**№3.Путь движения на территории(с бокового входа)**



**№4.Путь движения на территории (с бокового входа)**





**№5.Путь движения (центральный вход)**



**№6.Наружная лестница (центральный вход)**



**№7. Входная площадка (центральный вход)**



**№8. Входная дверь (центральный вход снаружи здания)**



**№9. Входная дверь (центральный вход внутрь здания)**



**№10. Тамбур (центральный вход).**



№11.Коридор (вестибюль)



№12.Фойе



№13. Коридор 1 этажа



№ 14. Лестница внутри здания (коридор, вестибюль)



**№ 15. Лестница внутри здания (при входе в бассейн)**



**№ 16. Лестница внутри здания (на 2 этаж)**



№ 17. Дверь (1 этаж)



№ 18. Дверь на лестничную площадку



**№ 19. Пути эвакуации (1 этаж)**



**№ 20. Эвакуационная лестница (1 этаж)**





**№ 21. Зона целевого назначения (учебный класс)**



**№ 22. Зона целевого назначения (библиотека)**



**№ 23. Зона целевого назначения (столовая)**



**№ 24. Зона целевого назначения (спортзал)**



**№ 25. Зона целевого назначения (бассейн)**



**№26. Зона целевого назначения (актовый зал)**



**№27. Зона целевого назначения (актовый зал)**



**№28. Зона целевого назначения (актовый зал)**



**№ 29. Санитарно-гигиенические помещения (туалетная комната на 1 этаже)**



**№ 30. Санитарно-гигиенические помещения (туалетная комната учебный класс)**



**№ 31. Санитарно-гигиенические помещения (туалетная комната бассейн)**



**№ 32. Санитарно-гигиенические помещения (душевая в бассейне)**



**№ 33. Санитарно-гигиенические помещения (гардеробная учебного класса)**



**№ 34. Санитарно-гигиенические помещения (гардеробная бассейна)**



№ 35. Пути движения к объекту от остановки транспорта



№ 36. Пути движения к объекту от остановки транспорта





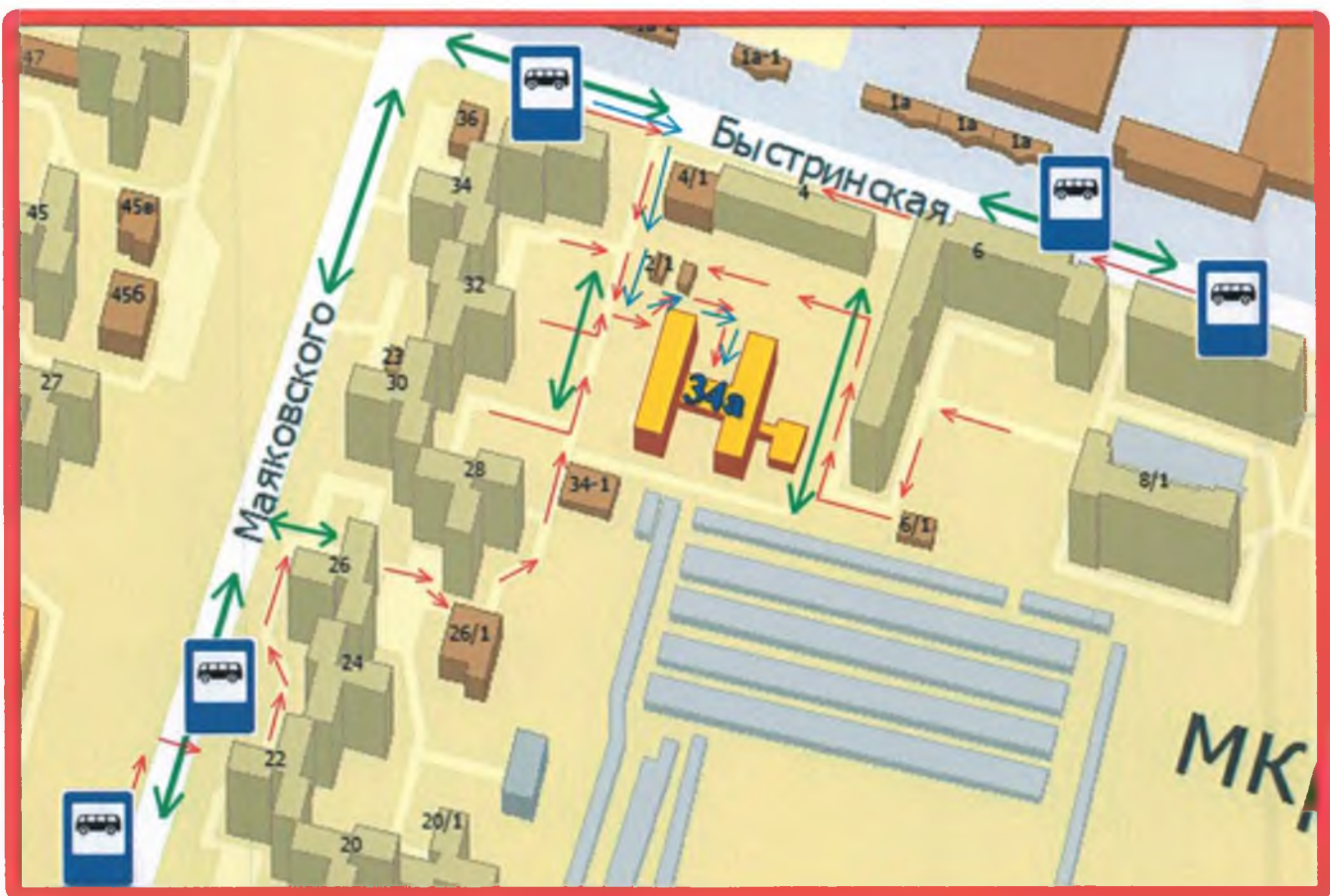
№ 37. Пути движения к объекту от остановки транспорта







№ 38. Пути движения к объекту от остановки транспорта



**Путь движения к объекту (от остановки транспорта)  
«Улица Маяковского» до МБОУ НОШ №40**



**Условные обозначения**

-  направление движения учеников МБОУ НОШ № 40 в жилой зоне
-  направление движения автотранспорта в жилой зоне
-  жилое здание (сооружение) с номером
-  направление движения от остановки до объекта



МУНИЦИПАЛЬНОЕ ОБРАЗОВАНИЕ  
ГОРОДСКОЙ ОКРУГ ГОРОД СУРГУТ

АДМИНИСТРАЦИЯ ГОРОДА

РАСПОРЯЖЕНИЕ

«17» 06 2015г.

№ 1569

О реорганизации муниципального  
бюджетного общеобразовательного  
учреждения средней  
общеобразовательной школы № 5

В соответствии со ст.57-60 Гражданского кодекса Российской Федерации, ст.9, 22 Федерального закона от 29.12.2012 № 273-ФЗ «Об образовании в Российской Федерации» (с изменениями от 06.04.2015), распоряжением Администрации города от 02.12.2010 № 3671 «Об утверждении порядка создания, реорганизации, изменения типа и ликвидации муниципальных учреждений, а также утверждения уставов муниципальных учреждений и внесения в них изменений», в целях оптимизации сети общеобразовательных учреждений на территории муниципального образования городской округ город Surgut:

1. Реорганизовать до 01.09.2015 муниципальное бюджетное общеобразовательное учреждение среднюю общеобразовательную школу № 5 в форме присоединения к нему муниципального бюджетного общеобразовательного учреждения начальной общеобразовательной школы № 40.

2. Утвердить план мероприятий по реорганизации муниципального бюджетного общеобразовательного учреждения средней общеобразовательной школы № 5 в форме присоединения к нему муниципального бюджетного общеобразовательного учреждения начальной общеобразовательной школы № 40 согласно приложению 1.

3. Департаменту образования приступить к процедуре реорганизации в соответствии с установленными сроками исполнения плана мероприятий по реорганизации муниципального бюджетного общеобразовательного учреждения средней общеобразовательной школы № 5 в форме присоединения к нему муниципального бюджетного общеобразовательного учреждения начальной общеобразовательной школы № 40.

4. Создать комиссию для проведения мероприятий по реорганизации муниципального бюджетного общеобразовательного учреждения средней общеобразовательной школы № 5 в форме присоединения к нему муниципального бюджетного общеобразовательного учреждения начальной общеобразовательной школы № 40 согласно приложению 2.

